

ワークシート問題

公平な税制を考えてみよう

1

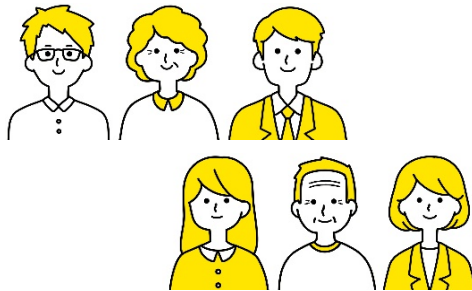
このクラスを〇〇市と名付けます。皆さんはその市の市民です。小さな市で市民は6人。市の真ん中を市の管理する川が流れています。渡し船しかなく、学校や職場へ通うにしても大変不便でした。そこで、市民全員の要望もあり、今度、市では新たに橋を架けることになりました。橋はどの市民も等しく生活に使う予定です。その橋を造るのには、1,800万円かかることがわかりました。さて、どのようにしてこのお金を集めたらいいでしょうか。



(どのように集めるか、書いてみよう。)

2

すべての市民の収入は1,000万円です。なるべく公平に集めたいと思います。いくらずつ集めればよいでしょうか？



市民	収入(所得)/年	メモ欄	税金	残り
A	1,000万円		万円	1,000万円
B	1,000万円		万円	1,000万円
C	1,000万円		万円	1,000万円
D	1,000万円		万円	1,000万円
E	1,000万円		万円	1,000万円
F	1,000万円		万円	1,000万円
合計	6,000万円		0万円	

1,800万円が必要

3

市民の収入が異なる場合には、どうでしょうか？なるべく公平に集めたいと思います。いくらずつ集めればよいでしょうか？

各グループで話し合ってみましょう。

市民	収入(所得)/年	メモ欄	税金	残り
A	2,500万円		万円	2,500万円
B	1,500万円		万円	1,500万円
C	1,000万円		万円	1,000万円
D	500万円		万円	500万円
E	300万円		万円	300万円
F	200万円		万円	200万円
合計	6,000万円		0万円	

1,800万円が必要

(なぜそのように考えたのか、理由を書いてみよう。)

4

この〇〇市で健康で文化的に生活していくためには、最低一人当たり年200万円が必要となるとします。なるべく公平に集めるためには、いくらずつ集めればよいでしょうか。

今度はクラス全員で話し合い、決定してください。

市民	収入(所得)/年	メモ欄	税金	残り
A	2,500万円		万円	2,500万円
B	1,500万円		万円	1,500万円
C	1,000万円		万円	1,000万円
D	500万円		万円	500万円
E	300万円		万円	300万円
F	200万円		万円	200万円
合計	6,000万円		0万円	

1,800万円が必要